

Spandet

Informationsmøde 3. juli 2023

Eurowind EnergyTM

The image features three white wind turbines of varying sizes, positioned in a line from left to right. They are set against a backdrop of a bright blue sky filled with soft, white clouds. In the foreground, the tops of lush green trees are visible, partially obscuring the lower parts of the turbines. The overall scene is clean and modern, representing renewable energy.

Dagsorden

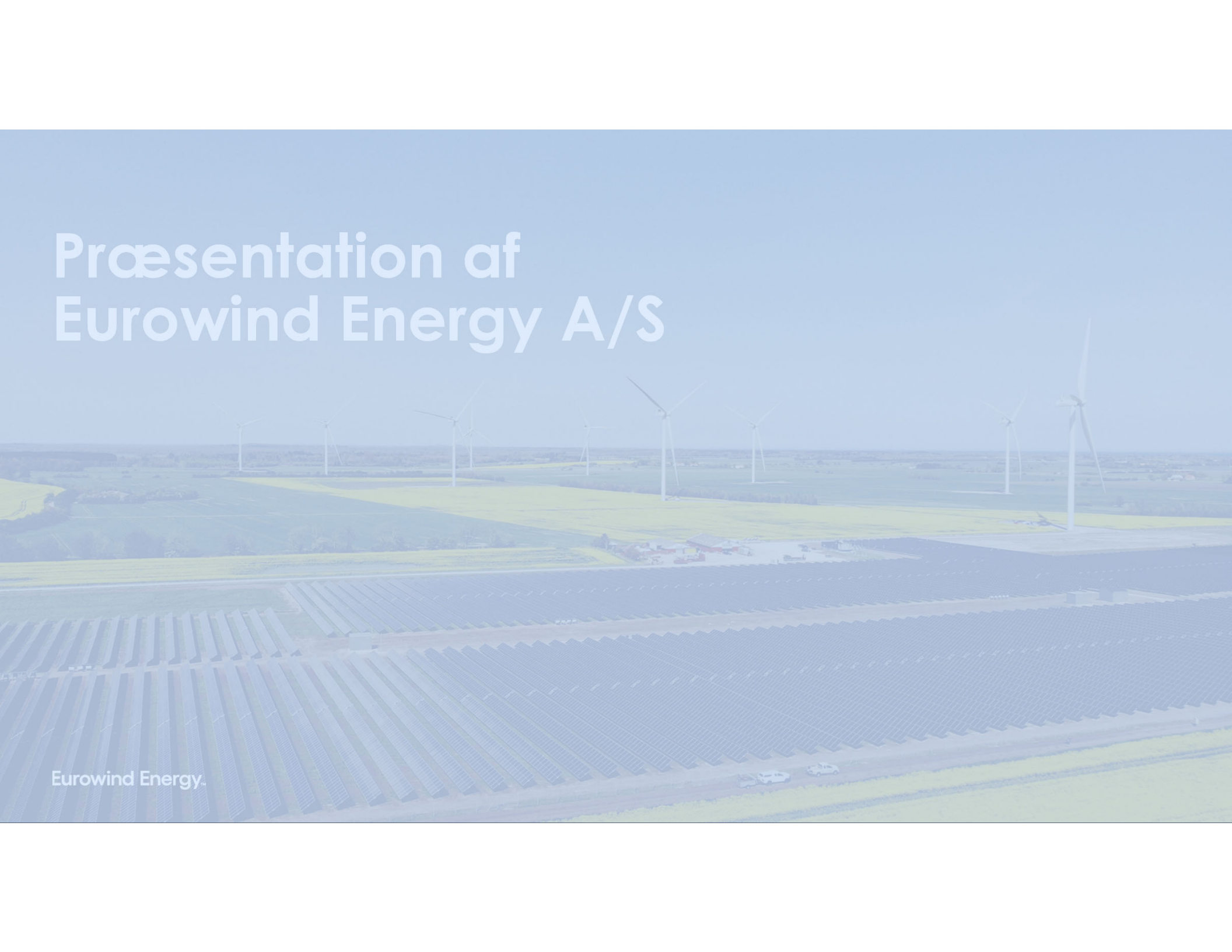
- Præsentation af Eurowind Energy A/S
- Gennemgang af projektet
- VE-Loven
- Lokal forankring
- Den videre proces
- Spørgsmål

Eurowind Energy™



Presentation of Eurowind Energy A/S

Eurowind Energy.



EWE Holding ApS:

50%

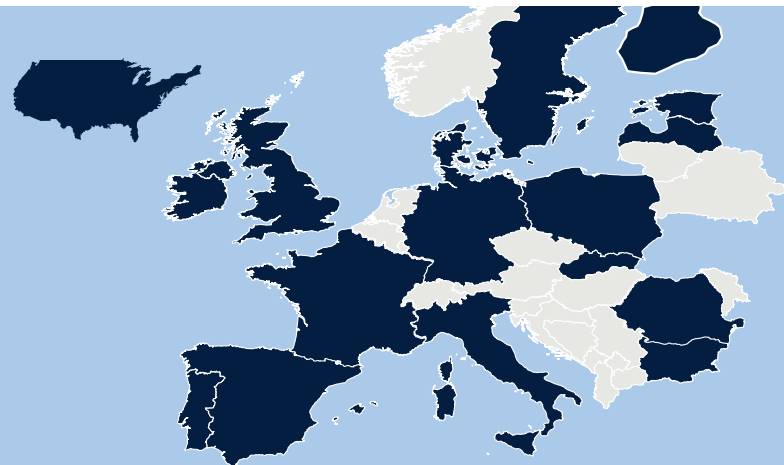
Norlys Holding A/S:

50%

Eurowind Energy™

+

NORLYS



Stiftet

2006

Grundlæggere

Jens Rasmussen
Søren Rasmussen
Jakob K. Kortbæk

Ansatte

450

Direktion

CEO Jens Rasmussen
CFO Uffe Bak-Aagaard

Lande

16

Hovedkontor

Mariagervej 58 B
9500 Hobro
Denmark

Eurowind Energy™

Overordnet strategi

Vi har **en balanceret forretning**, hvor tre forretningsområder understøtter hinanden.

Projekt-udvikling:

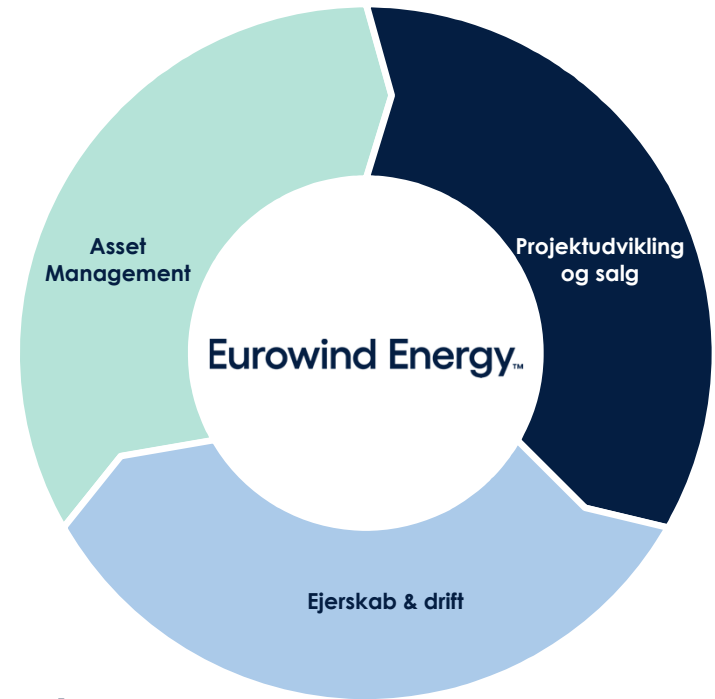
Vi vil være en førende europæisk udvikler af vedvarende energiprojekter

Ejerskab & drift:

Vi vil udbygge ejerskabet af MW i porteføljen og derved opbygge en energikoncern med produktion af strøm fra vedvarende energikilder

Asset Management:

Vi vil være en førende europæisk administrator af vind- og solprojekter



Eurowind Energy™

Eurowind Energy A/S i tal 2021 - 2022

1.294 mio. DKK

Omsætning

+ 1 GW

Ejerskab - vind & sol

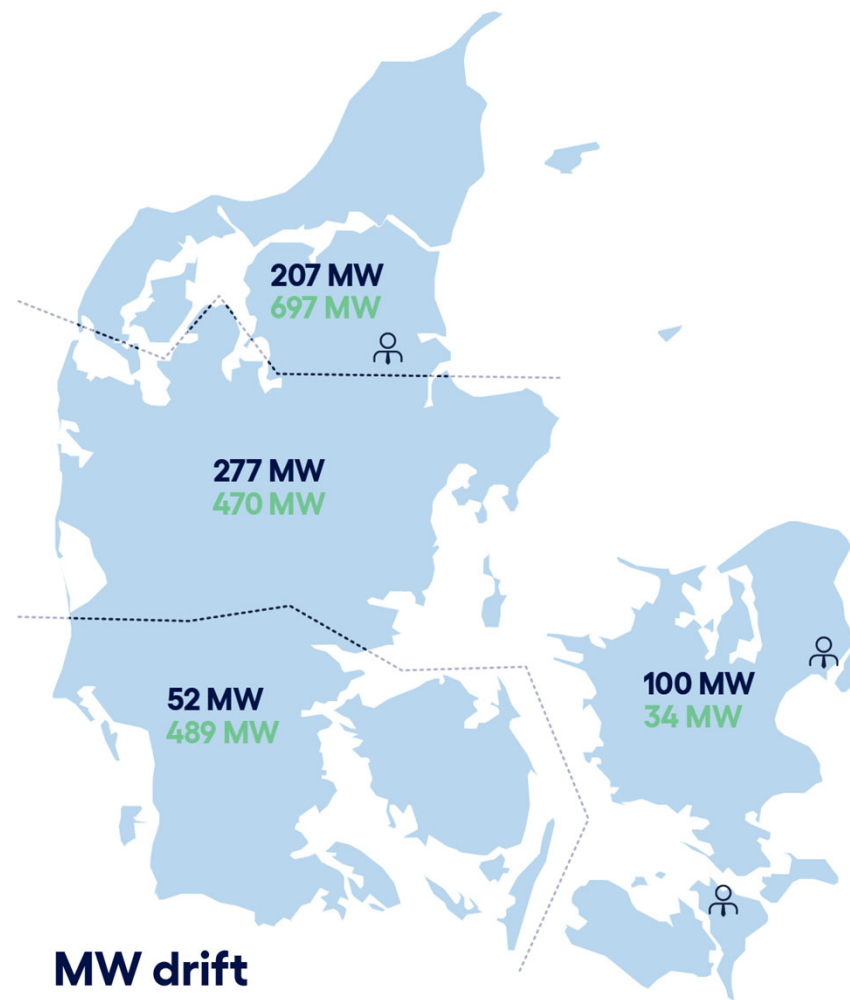
3.119 mio. DKK

Egenkapital

1.639 MW

Drift - vind & sol

Eurowind Energy™



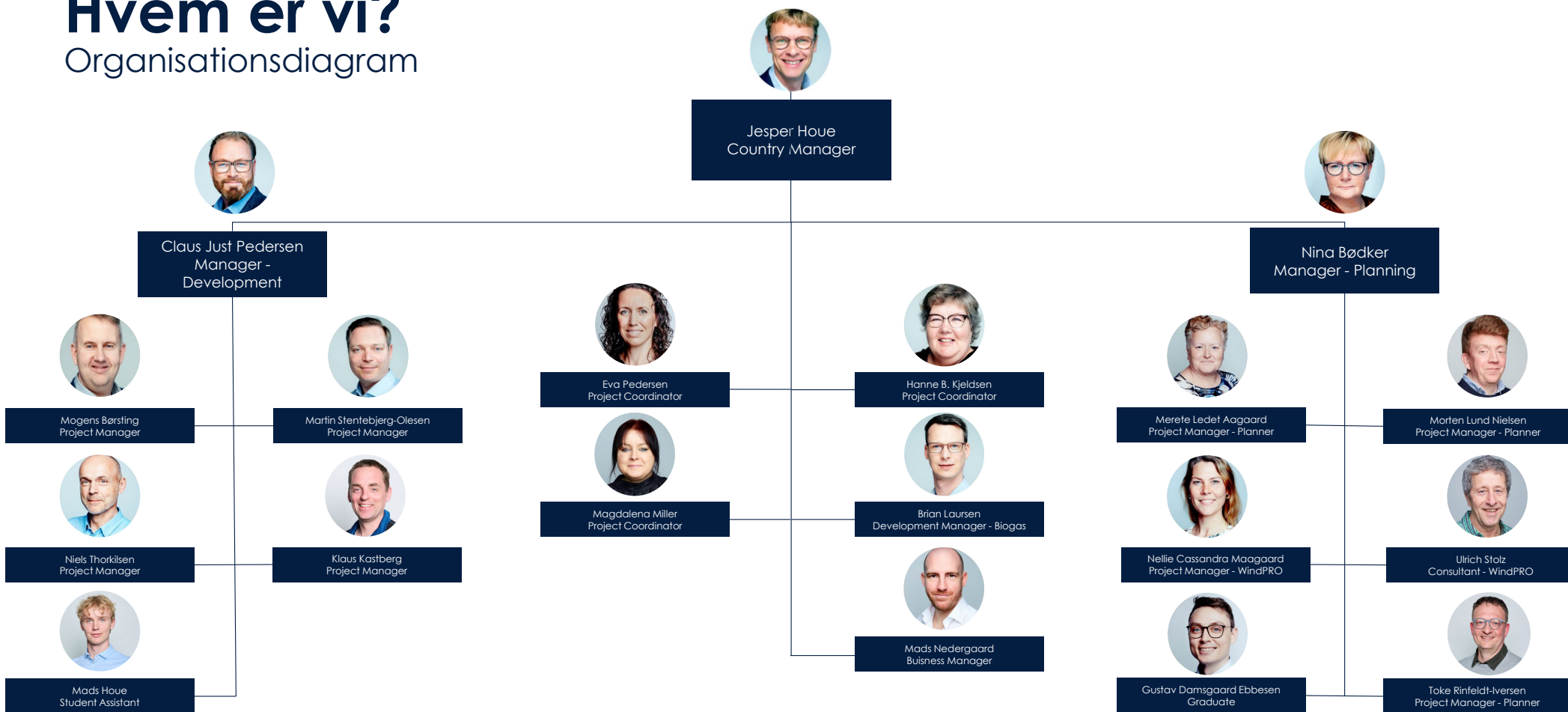
MW drift

MW under udvikling

Kontorer 

Hvem er vi?

Organisationsdiagram



Dansk udvikling af vedvarende energi



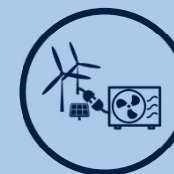
Vindmøller

I Danmark har vi (næsten) altid gode vindbetingelser



Solceller

Hybridparker med vindmøller og solceller har bedre udnyttelse af nettilslutning



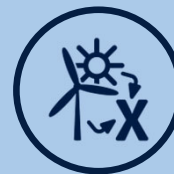
Power-to-heat

Vi kan levere varme til ca. 1.000 husstande per MW vind



Biogas

Landmændene vi samarbejder med har i stigende grad fokus på at reducere deres klimaaftryk



Power-to-X

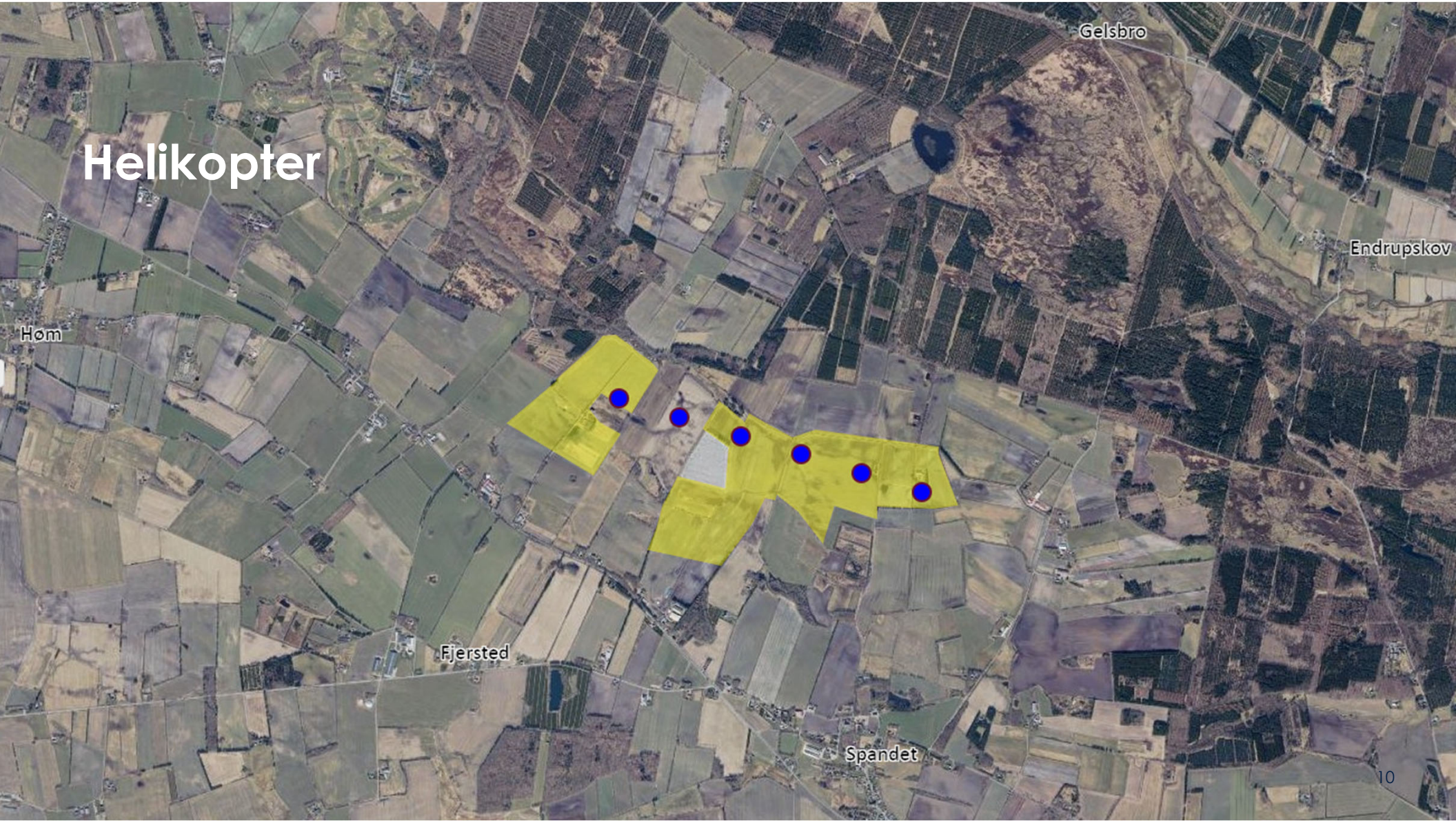
Elektrolyse og CO2 genanvendelse kan være nøglen til at udvikle grønne løsninger for brint og e-brændsler

Gennemgang af projektet

Eurowind Energy.



Helikopter



Gelsbro

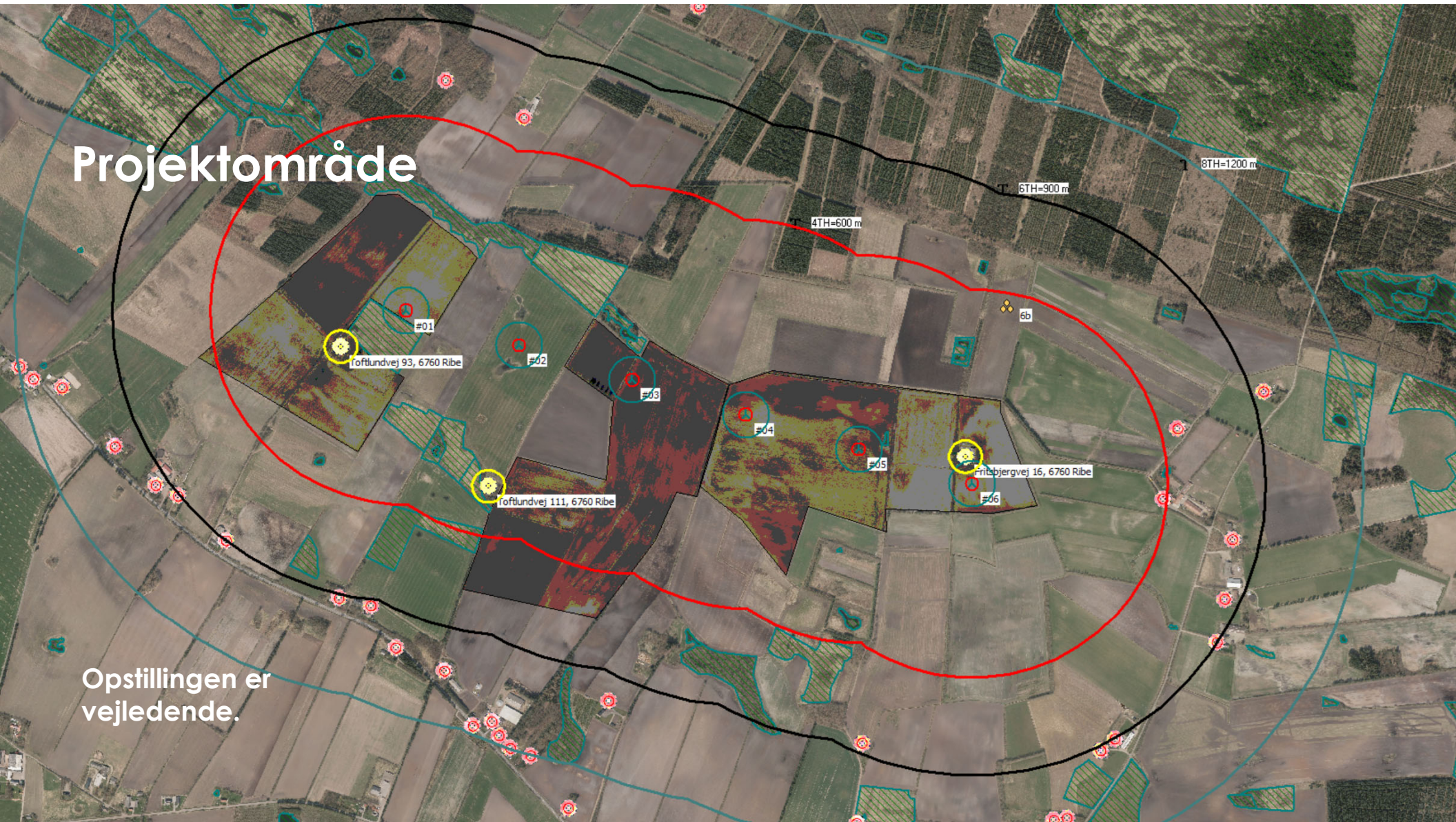
Endrupskov

Hom

Fjersted

Spandet

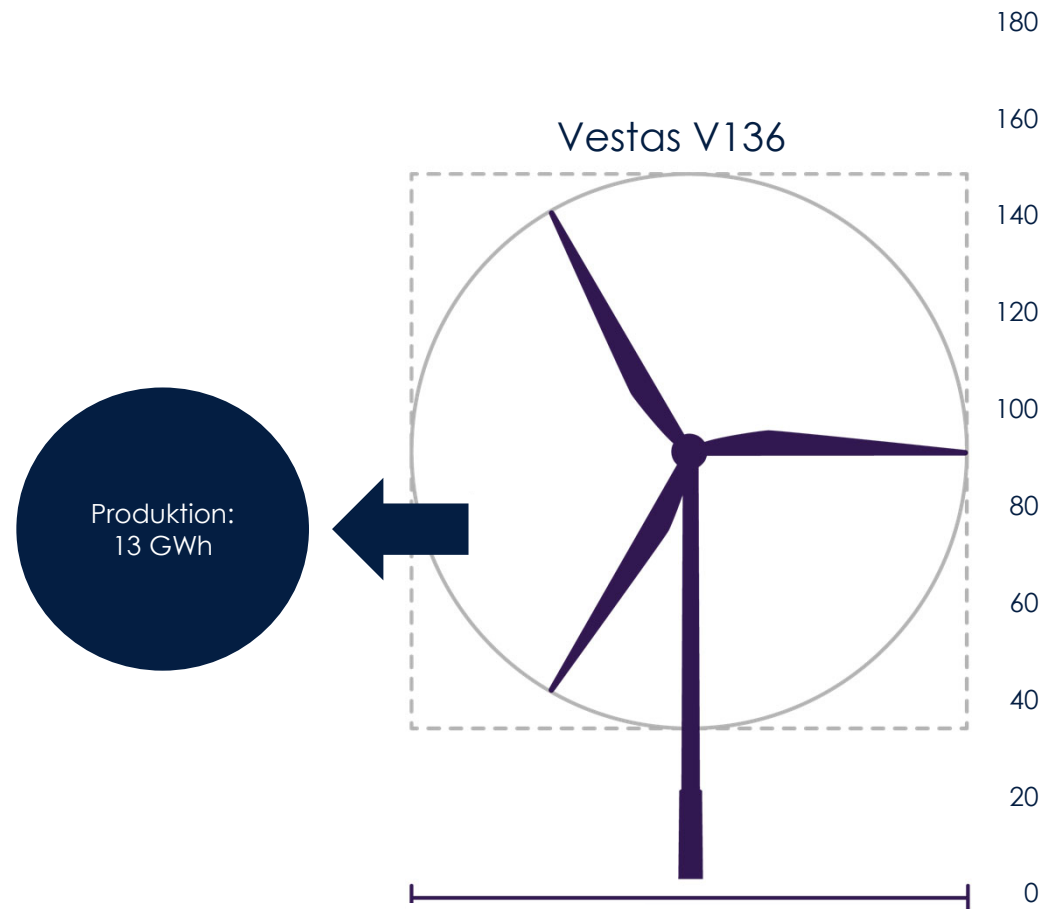
Projektområde



Opstillingen er vejledende.

Vestas V136

- Møllens totalhøjde er 150 meter
- Rotordiameter 136 meter
- mellem 4 og 14 omdrejninger pr. minut
- Roterareal 14.520 m²
- Produktion fra en 150 meter mølle svarer til cirka 3000 husstandes årlige elforbrug
- To røde lamper oven på møllen, 10 candela, konstant lys



Solcelleanlægget

- Bruttoareal på 104 ha.
- Solpaneler fastgjort på en akse, der følger solens bane hen over dagen
- Maksimal højde på 4 meter
- Der skal etableres beplantning og hegn omkring solcelleanlægget
- Der plantes egnstypiske og hjemmehørende arter, så beplantningen ikke virker fremmed i landskabet

Eurowind Energy.



Vindmøller & støj

Bekendtgørelse om støj fra vindmøller - alm. støj

- Støjkravene er ultimative – må ikke overskrides.
- Ingen dispensation!
- Gælder alle døgnets 24 timer

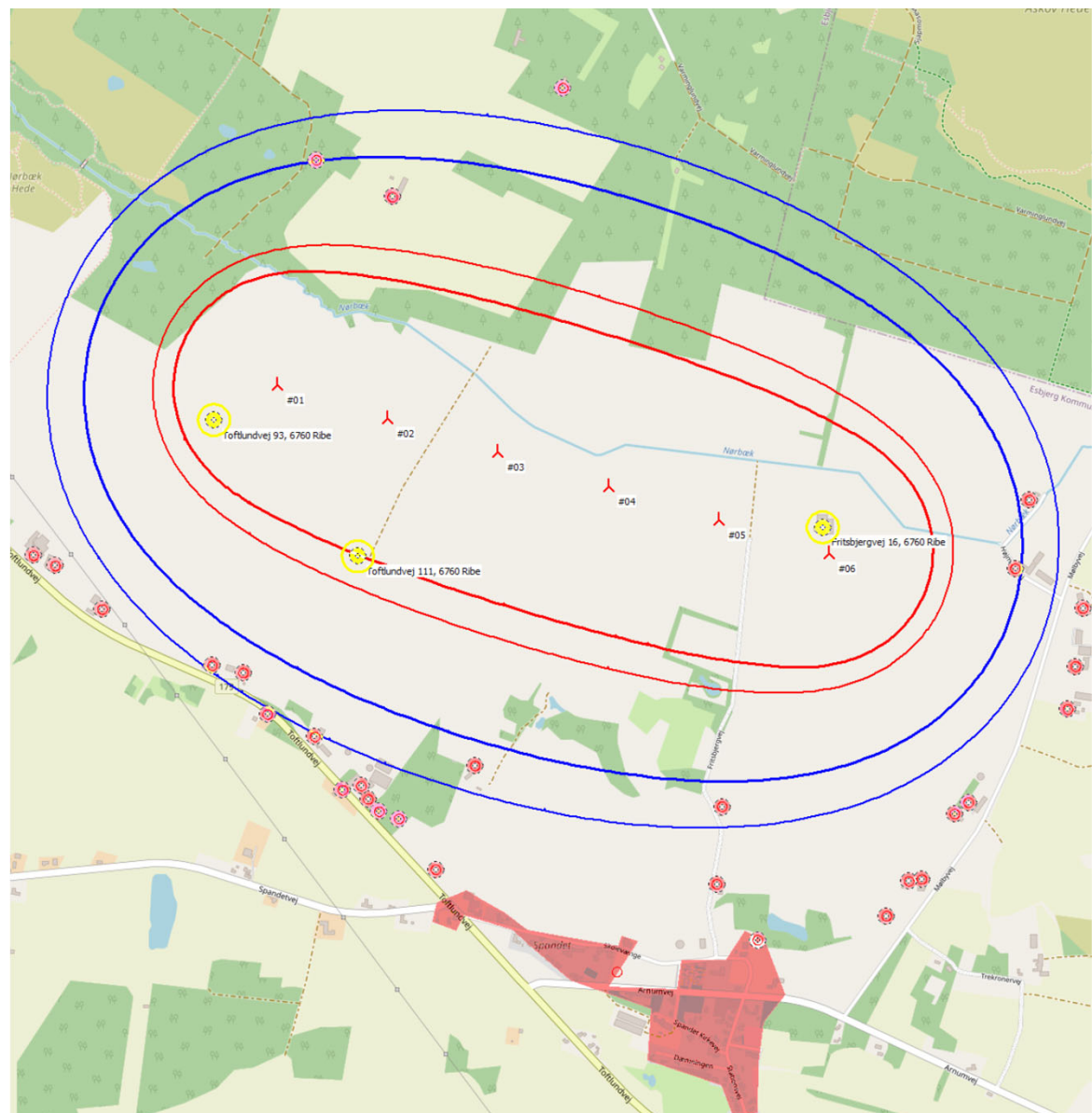
Støjbarometer:



Bekendtgørelse om støj fra vindmøller - Støjkrav:

Alm. Støj - Rød
Støjfølsom - Blå

	6 m/s	8 m/s
Alm. Støj - Rød	42	44
Støjfølsom - Blå	37	39



Projektområde

1

Visualiseringer

Mølleopstillingen er vejledende.



Projektområde

Visualisering 1 uden møller

Mølleopstillingen
er vejledende.





Projektområde

Visualisering 1 med møller

Mølleopstillingen
er vejledende.



VE-loven

- Værditabserstatning og salgsoption
- VE-Bonus
- Grøn Pulje

Eurowind Energy.

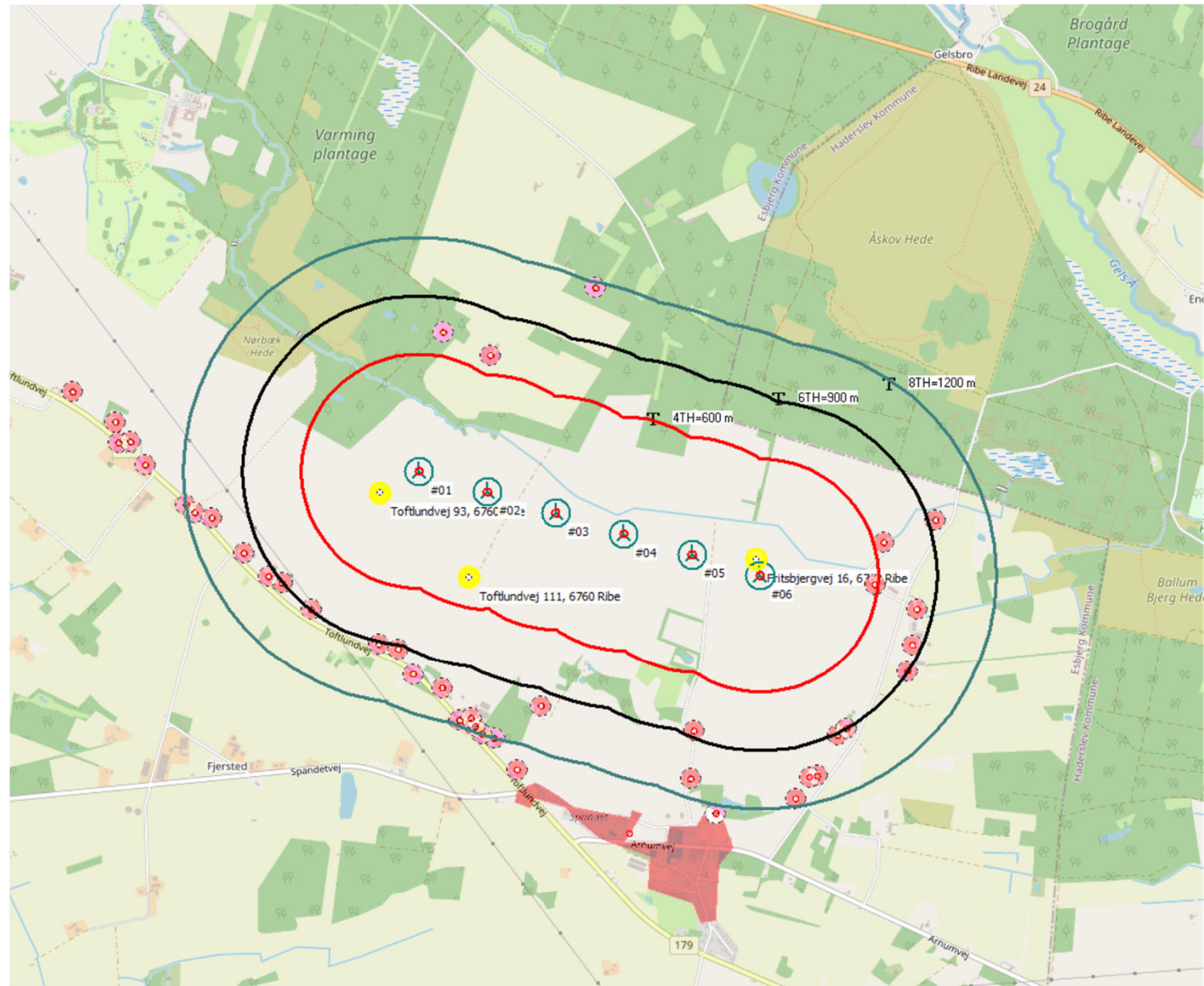


Projektområde Vind

- 600 meter (4 x møllehøjde)
- 900 meter (6 x møllehøjde)
- 1200 meter (8 x møllehøjde)

Mølleopstillingen er vejledende.

Eurowind Energy.



Værditabserstatning og salgsoption (taksation)

- Ejer af beboelsejendom kan anmelde krav om værditab.
- Taksationen gennemføres efter VE-anlægget er idriftsat.
- Anmeldelse indenfor 900 meter fra nærmeste vindmølle og 200 meter fra solceller er gratis – ellers koster anmeldelsen kr. 4.000,-

Salgsoptionen tilbydes til beboelsejendomme ud til 900 meter fra nærmeste vindmølle og 200 meter fra solceller, der har fået tilkendt værditab, op til 12 måneder efter VE-anlægget er gået i drift.

- Indkaldelse til borgermøde om værditab/salgsoption sendes til både ejere og beboere.

Eurowind Energy™



VE-Bonus

- VE-bonus tilbydes til naboer til hybridanlæg:
 - Ud til 1.200 meter (8 x møllehøjde) fra nærmeste vindmølle, og 200 meter fra solcellerne
- VE-bonus bliver udbetalt én gang årligt.
- VE-bonus udbetales til beboerne i husstanden, uanset om de er ejere eller lejere.

Eurowind Energy.



VE-bonus (regneeksempel)	Årlig bonus pr. husstand
Elpris på 35 øre	4.000,- kr.
Elpris på 60 øre	6.850,- kr.

Grøn Pulje

- Grøn Pulje **125.000 kr./MW vind**
40.000 kr./MW sol
- Samlet anlægskapacitet på 99,8 **MW**
 - Samlet for vindmølleprojekt vil det betyde **DKK 6.287.000** til lokale formål
 - Ordningen finansieres af projektet og administreres af kommunen
 - Beløbet skal være brugt indenfor 3 år efter idriftsættelse



Model for lokal forankring



Eurowind Energy.

Lokalt medejerskab i vindmøller

De nærmeste naboer gives medejerskab

- Alle husstande ud til 1.200 meter (8 x møllehøjde) fra møllerne foræres 30 andele til en værdi af ca. 4.000 kr. pr. stk.
- Hvert år udbetales udbyttet fra parken til andelshaverne
- Det årlige udbytte på hver husstands andele vil dække en gennemsnitlig husstands elforbrug

Eurowind Energy.



Kort med 8 x totalhøjde

Alle 32 husstande
foræres 30 andele



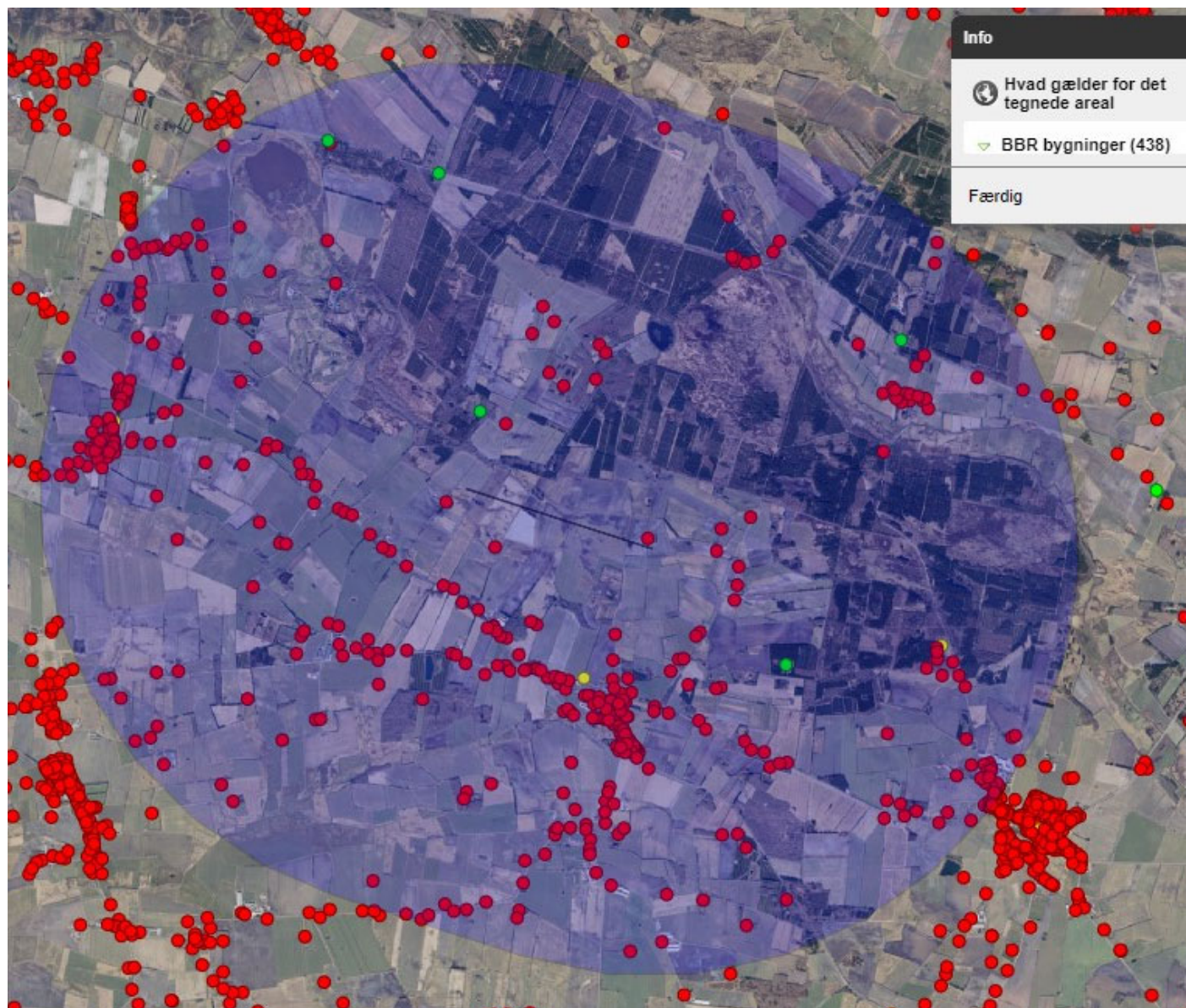
Eurowind Energy.

Kort med 4 km

Naboer og lodsejere indenfor 4 km kan købe andele i parken

- Der udloddes andele svarende til 1 vindmølle
- Alle husstande ud til 4 km fra møllerne har mulighed for at købe op til 50 andele til ca. 4.000 kr. pr. stk.
- Fordelingen af andele afhænger af, hvor mange, der ønsker at købe.
- Hvert år udbetales udbyttet fra parken til andelshaverne
- husstande indenfor 1200 meter kan tilkøbe andele op til samlet 50

Eurowind Energy™



Årlig udbetaling til lokalområdet

Eurowind vil i samarbejde med lokale ildsjæle i en radius af 4 km stifte en forening

- Foreningen vil have til hovedformål at formidle og uddele midler, som årligt tilføres fra projektet
- Samt arbejde for at midler fra den grønne pulje kommer til gavn i lokalsamfundet, i umiddelbar nærhed af projektområdet

For solparken er tilføjet 1.000 kr. pr. ha. Derfor er 104.000 kr. tilføjet til det årlige udbytte.

Eurowind Energy.

Lokal forenings pulje regneeksempel	Årligt udbytte
Elpris på 35 øre	381.452,- kr.
Elpris på 60 øre	579.633,- kr.



Den videre proces



Eurowind Energy.

Den videre proces

- Ansøgningsfrist 1. august
- Politisk stillingtagen efterår 2023
- Igangsætning af udvalgte projekter forventeligt Ultimo 2023
- Planproces 1 – 1,5 år

Eurowind Energy™



Spørgsmål?



Eurowind Energy

Tak for i aften

Eurowind Energy



Eurowind Energy™